

### 3 재정여건

#### 3-1. 재정자립도

- 재정자립도란 스스로 살림을 꾸릴 수 있는 능력을 나타내는 지표입니다. 재정자립도가 100%에 가까울수록 재정운영의 자립능력은 우수하게 됩니다. 2022년도 우리 천안시의 결산 기준 재정자립도는 31.52%입니다.

(단위 : 백만원, %)

재정자립도 (B/A)	세입 합계 (A=B+C+D+E)	자체세입 (B)	이전재원 (C)	지방채 (D)	보전수입 등 및 내부거래(E)
31.52	2,512,738	792,121	1,517,040	34,500	169,077
(37.87)	(2,512,738)	(951,527)	(1,517,040)	(34,500)	(9,671)

- ▶ 일반회계기준, ( )는 2014년 세입과목이 개편되기 이전을 기준으로 산출한 값입니다.
  - \* 2014년 세입과목 개편으로 잉여금, 이월금, 전입금, 예탁·예수금 등이 세외수입에서 제외
- ▶ '자체세입', '보전수입 등 및 내부거래' 및 '세입 합계'의 각 수치는 결산액에서 '전년도 이월 사업비'를 제외한 값입니다. 예산 기준 재정자립도 산정시 전년도 이월 사업비가 포함되지 않기 때문에 지표 간 비교를 위해 이를 제외하였습니다.
- ▶ 자체세입 : 지방세(지방교육세 제외) + 세외수입   ▶이전재원 : 지방교부세 + 조정교부금 등 + 보조금

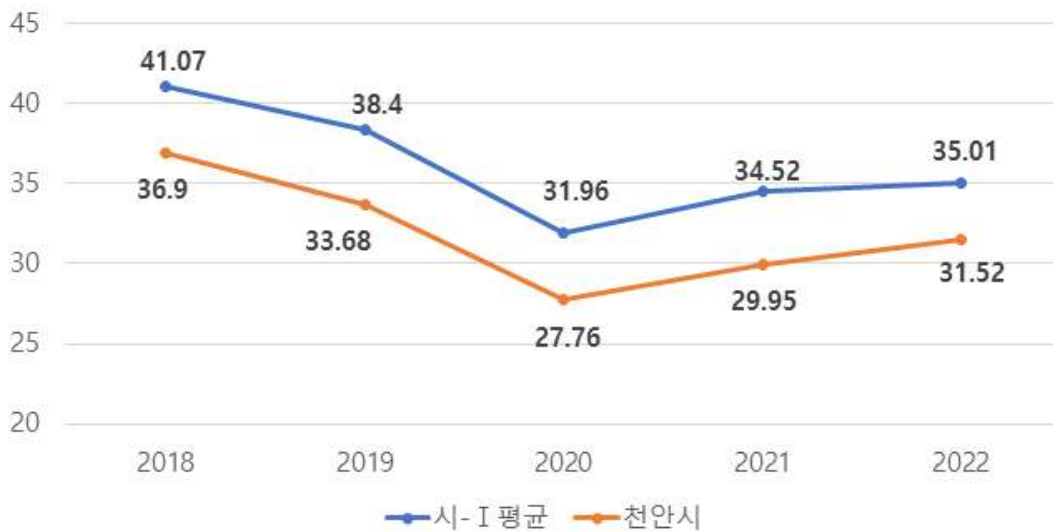
#### ❖ 재정자립도 연도별 현황

(단위 : %)

2018	2019	2020	2021	2022
36.90	33.68	27.76	29.95	31.52

#### 유형 지방자치단체와 재정자립도 비교

(단위 : %)



### 3-2. 재정자주도

재정자주도란 전체 세입에서 용처를 자율적으로 정하고 집행할 수 있는 재원의 비율을 말합니다. 재정자주도가 100%에 가까울수록 재정운용의 자율성도 좋다는 의미이며 2022년도 우리 천안시의 결산 기준 재정자주도는 55.25%입니다.

(단위 : 백만원, %)

재정자주도 (B/A)	세입 합계 (A=B+C+D+E)	자주자원 (B)	보조금 (C)	지방채 (D)	보전수입 등 및 내부거래(E)
55.25	2,512,738	1,388,394	920,767	34,500	169,077
(61.60)	(2,512,738)	(1,547,800)	(920,767)	(34,500)	(9,671)

- ▶ 일반회계기준, ( )는 2014년 세입과목이 개편되기 이전을 기준으로 산출한 값입니다.
  - \* 2014년 세입과목 개편으로 잉여금, 이월금, 전입금, 예탁·예수금 등이 세외수입에서 제외
- ▶ '자주자원', '보전수입 등 및 내부거래' 및 '세입 합계'의 각 수치는 결산액에서 '전년도 이월 사업비'를 제외한 값입니다. 예산 기준 재정자주도 산정시 전년도 이월 사업비가 포함되지 않기 때문에 지표 간 비교를 위해 이를 제외하였습니다.
- ▶ 자주자원 : 자체세입 + 지방교부세 + 조정교부금

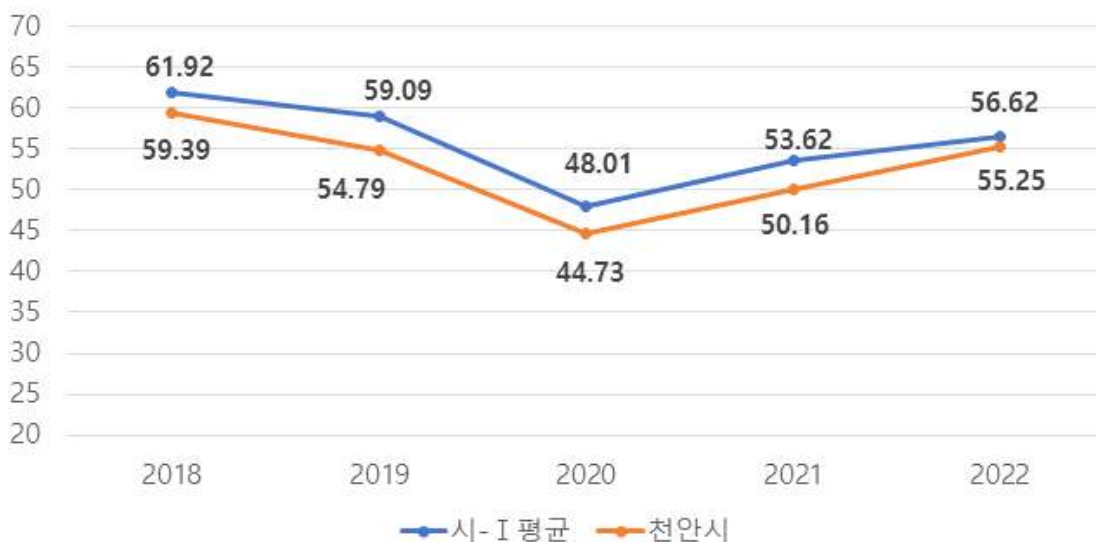
#### ❖ 재정자주도 연도별 현황

(단위 : %)

2018	2019	2020	2021	2022
59.39	54.79	44.73	50.16	55.25

유형 지방자치단체와 재정자주도 비교

(단위 : %)



### 3-3. 통합재정수지

☐ 통합재정수지란 당해연도의 일반회계, 특별회계, 기금을 모두 포괄한 수지로서 회계-기금간 내부거래 및 차입, 채무상환 등 보전거래를 제외한 **순수한 재정 수입에서 순수한 재정지출을 차감한 수치**를 의미합니다. 다음은 2022년도 우리 천안시의 결산 기준 통합재정수지입니다.

(단위 : 백만원)

회계별	통 계 규 모					통합재정 규모 (F=B+E)	통합재정 수지 (G=A-F)
	세입 (A)	지출 (B)	용자 회수 (C)	용자 지출 (D)	순용자 (E=D-C)		
총 계	2,582,505	2,376,851	1,723	1,352	-370	2,376,481	206,024
일반회계	2,309,161	2,102,096	184	62	-121	2,101,975	207,186
기타 특별회계	86,076	57,839	0	200	200	58,039	28,037
공기업 특별회계	186,010	204,316	0	0	0	204,316	-18,306
기 금	1,258	12,600	1,539	1,090	-449	12,151	-10,893

- ▶ 결산 총계 기준
- ▶ 통합재정규모 = 지출(경상지출+자본지출) + 순용자(용자지출-용자회수)
- ▶ 통합재정수지 = 세입(경상수입 + 이전수입 + 자본수입) - 통합재정규모

#### ❖ 통합재정수지 연도별 현황

(단위 : 백만원)

2018	2019	2020	2021	2022
77,126	6,786	-47,437	29,960	206,024